

Einladung

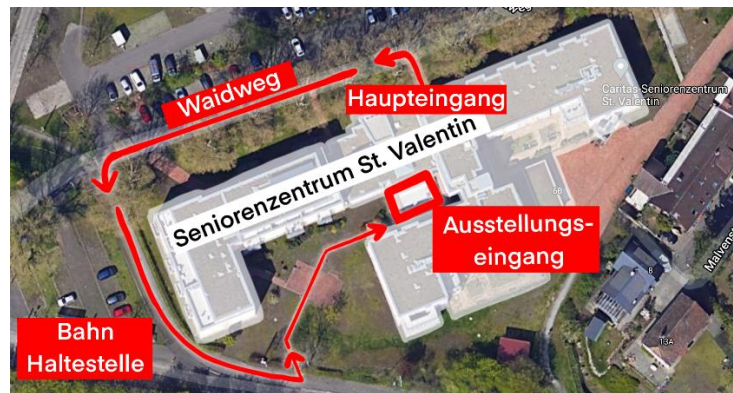
zur Bilderausstellung für Menschen mit Demenz und ihre Angehörigen

„Demenz- genau hinsehen“ so lautet das Motto der diesjährigen Woche der Demenz. Und genau hinzusehen, dazu fordert eine Foto-Ausstellung für Menschen mit Demenz und ihre Angehörigen auf. Was zeigen uns die Bilder? Jeder der 10 Bilderrahmen widmet sich einem Thema aus dem Alltag. Fotos über Sportarten, Urlaub, Spiele, Musikinstrumente und mehr werden auf verschiedenen Fotos dargestellt. Die abgebildeten Dinge und Szenen sollen Erinnerungen an prägende Ereignisse wecken und noch Bekanntes stimulieren. Durch die einfachen Abbildungen erschließt sich leicht ein Gespräch über die Handhabung einzelner Gegenstände, über persönliche Erfahrungen damit, über noch vorhandene Erinnerungen, sei es von dem an Demenz Erkrankten oder seiner Begleitung. Der Wert der Ausstellung bezieht sich vorrangig auf das „dasein“, „teilhaben“, „in der Öffentlichkeit dabei sein“ ohne überfordernd zu wirken. Die Ausstellung soll vor allem eines, nämlich Menschen mit Demenz ins Bürgerzentrum einladen,

um sich in schöner Atmosphäre an der alltagsnahen Ausstellung zu erfreuen, und damit kulturelle Teilhabe in der Gesellschaft zu erfahren, unabhängig vom Stadium der Demenz. Mit dazuzugehören, mitten im Leben zu sein, das ist auch für an Demenz erkrankte Menschen wichtig. Am gesellschaftlichen Leben teilhaben durch den Besuch einer Foto-Ausstellung kann guttun. An den einzelnen Themenbereichen vorbeiziehen, die Bilder wirken und die Motive anregen zu lassen, sich vielleicht in eigenen Erinnerungen wiederfinden, das ist das Ziel der Ausstellung.

Initiator der Ausstellung ist das Quartiersmanagement Daxlanden in Kooperation mit dem Netzwerk Demenz Karlsruhe. Das Netzwerk Demenz wurde Anfang des Jahres 2020 gegründet und ist ein freiwilliger, auf Dauer angelegter Partnerverbund in der Kommune. Ausstellungsort ist das Bürgerzentrum Daxlanden, welches sich im Caritas-Seniorenzentrum St. Valentin befindet. Dort wird eine Vielzahl von Menschen mit Demenz betreut, begleitet und gepflegt. Ein Gesprächsangebot für An- und Zugehörige steht einmal im Monat dienstags von 17.00 – 18.00 Uhr zur Verfügung.

Das Bürgerzentrum Daxlanden befindet sich innerhalb des Caritas-Seniorenzentrums St. Valentin. Der Eingang ist aufgrund der Corona-Situation über die Rückseite des Gebäudes zu erreichen. (Schräg gegenüber der Straßenbahnhaltestelle Waidweg führt ein rot gepflasterter Weg durch den Garten auf die Terrasse des Bürgerzentrums. Hier befindet sich der Eingang). Der Zugang zum Bürgerzentrum ist barrierefrei.



Für Fragen steht Ihnen die Quartiersmanagerin Elvira Hauser unter 0721/824 87-150 oder e.hauser@caritas-karlsruhe.de zur Verfügung.

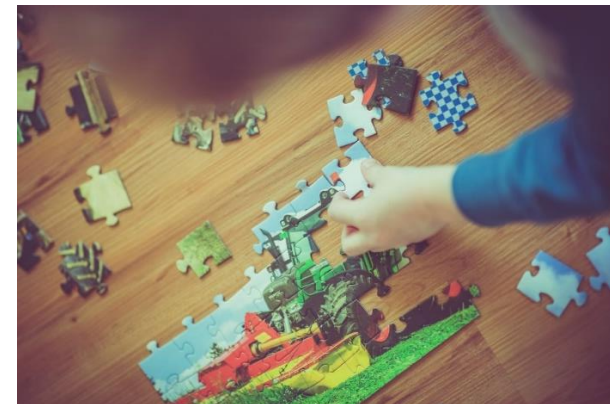
In Kooperation mit dem Netzwerk Demenz Karlsruhe



Das Bürgerzentrum und das Quartiersmanagement werden gefördert von der Stadt Karlsruhe



Bilderausstellung zur Woche der Demenz 2021: „Demenz – genau hinsehen“



Von Dienstag, den 21. September 2021 bis Sonntag, den 3. Oktober 2021

Jeweils Dienstag – Freitag und Sonntag, den 3. Oktober von 14.00 – 16.00 Uhr

im **Bürgerzentrum Daxlanden**

(innerhalb des Caritas-Seniorenzentrums St. Valentin)

Waidweg 1b, 76189 Karlsruhe

Zugangsvoraussetzungen 3 G (geimpft, genesen, getestet)